



CT9001 10K H. B. D 1503



PEUGEOT 308/308 SW

その品質に、知性は宿る。

THE INTELLIGENT QUALITY

強い志を抱きながら、新しいプジョーがこの世に現れた。

スリーサイズを引き絞り*、贅肉を削ぎ落とし約-100kg*もの軽量化を成し遂げたボディ。

フォルムに美しい陰影を浮かび上がらせる精密なボディワーク。

小排気量ながらエネルギー効率を徹底的に高めた1.2ℓ PureTech ターボエンジンと超軽量ボディの組み合わせは、燃費を向上させつつもダイナミックなパフォーマンスを実現した。そして美しく革新的なコックピット。

操作系は最新のデジタルタッチパネルに集約され、シンプルで洗練されたドライバーズゾーンをつくり上げた。

プジョーは自らを鼓舞し続ける。賢くあれ、軽やかであれ、優美であれ。

性能も、美しさも、そして品質も、新たな領域へと進化して、NEWプジョー308 & 308 SWデビュー。

THE ALL NEW PEUGEOT 308 & 308 SW



ヨーロッパ・カー・オブ・ザ・イヤー

米国、欧州、日本、韓国で発売されたニューモデルを対象に、ヨーロッパ22か国58名の自動車ジャーナリストの投票によって、イヤーカーが選定されます。2014年は前年に発売された30モデルを対象。欧州で発売されたNEWプジョー308は307点を獲得し、2位に84点の差をつけての堂々たる受賞でした。



2014-2015
日本カー・オブ・ザ・イヤー
10ベストカー受賞

日本カー・オブ・ザ・イヤー実行委員会主催

* NEW 308と前モデルの比較 PHOTO : (左) 308 SW Cielo / (右) 308 Cielo 欧州仕様車

時間が熱を帯びる。

心昂ぶるスポーティハッチ

NEW PEUGEOT 308



PHOTO : 308 Allure 欧州仕様車

時間が深さを増す。

美しいスポーティワゴン

NEW PEUGEOT 308 SW





Precise Design

まるで宝石が埋め込まれているかのような、フルLEDのヘッドライトユニット。*

標準装備としてはこのクラスでは世界で初めての採用です。

その鮮烈な輝きは、NEW 308 & 308 SWの造形に注ぎ込まれた
プジョーの意志とテクノロジーすべての象徴です。精密さ、美しさ、強さ、先進性。

人がそうであるように、クルマもまた情熱は目の輝きに表れます。

*308 Allure/Cielo/SW Cieloに標準装備

よりコンパクトに、より強く美しく進化したフォルム
スリーサイズを引き絞りダウンサイジングを実現したコンパクトなボディ*。低い重心と拡大されたホイールベース&トレッドは、路面に張り付くような安定感を生んでいます。そしてボンネットやサイドパネルからリアエンドへと連なる美しい風紋を思わせるプレスライン。一塊の金属から削り出されたかのような印象は、精密で高品質なボディワークの証明です。実際の走行性能や燃費にも影響を及ぼす、エアロダイナミクスの追求にも多大な努力が注がれました。低い重心、ボンネットからフロントウィンドウに連なる流麗なライン、入念に検討されたエアインレットの形状、

さらにはボディ下面にもフラットボトム構造が取り入れられています。ハッチバックモデルNEW 308のCd値は0.28。これはこのクラスではトップレベルの数値となっています。よりよく走るための造形と高品質が融合したそのフォルムは、力強い美しさに満たされています。

* NEW 308と前モデルの比較

各モデルの個性となるデザインディテール

NEW 308 & 308 SWには2タイプのフロントフェイスが採用されています。CieloとAllureはポジションランプと一体化したフルLEDヘッドライトユニットを

装備。フロントグリルはクロームのアクセントが施され、サイドウィンドウ周囲もクロームモールで縁取られています。Premiumにはハロゲンヘッドライトを採用。LEDランプも下部エアインテークの両端へと位置が変わり、モデルバリエーションの違いを明確にしています。またNEW 308とNEW 308 SWでは異なる意匠のフルLEDテールライトが採用されています。NEW 308はLion's Clawとも呼ばれるライオンの爪跡をモチーフにしたアグレッシブなデザイン、NEW 308 SWはライトの周囲をラインが取り囲むシャープなデザイン。後続車からもその個性ははっきりと見て取れるでしょう。



308 Allure/Cielo/SW Cielo

308 Premium/SW Premium

308 SW



Intuitive Cockpit

intensive- 強く、innovative- 革新的に、intuitive- 直感的に。

iのコンセプトのもとにプジョーが描いたコックピットの未来像、それがi-Cockpitです。

優美な造形美を醸すワンピース構造のダッシュボード、先進的なデジタルタッチパネル、

独自の設計思想に基づいたメーターやステアリングホイール。

直感的な操作性とシンプルな美しさが一体となった

新たなドライビングプレジャーの世界が、ここから始まります。



PHOTO : 308 Allure / Cielo / SW Cielo



優れた操作性と美しさを兼ね備えたi-Cockpit

i-Cockpitは4つのコンポーネントで構成されています。機敏なステアリングフィールを生む小径ステアリングホイール、ダッシュボードの最上部に前方視界と連なるようにレイアウトされたヘッドアップインストルメントパネル、上級車種のテイストを醸すハイセンターコンソール、そしてほとんどの操作系を集約したデジタルタッチパネルです。人の感覚にダイレクトに響く視認性と操縦性、そして直感的な操作性がクルマと一体化したような新しいドライブフィールを生み出しています。さらに美しい意匠の数々もi-Cockpitの重要な要素です。随所にあしらわれたサテンクロームのトリム、フロントウィンドウまで連なり流れるような一体感を生むフルバッドのダッシュボード、精密機械を思わせる高級感に満ちたメーターパネル。とりわけタコメーターは低回転時の視認性を高めるために、時計とは逆回転の仕様となっており、スピードメーターと合わせてシンメトリーのユニークな意匠となっています。

7インチ大型タッチパネル

サテンクロームで縁取られた7インチの大型ディスプレイにはエアコン、オーディオ、ドライビングアシストなどほとんどの操作系が集約されています。画面の左右には常時バックライトで点灯するショートカットボタンが配置されており、まるでスマートフォンのように、スピーディに直感的に操作できます。センターコンソールは極めてシンプルな要素でまとめられ、モダンでハイテクノロジーな美しさを醸し出しています。

④ドライビングアシスト設定機能

クルーズコントロール、各種センサー、ディスタンスアラート、パークアシストなどのドライビングアシスト機能と、トリップコンピューターの設定が行えます。

②マルチメディア再生機能

AM/FMラジオはもちろん、スマートフォンなど音楽や画像が記録されたデジタルデバイスやUSBファイルをUSBポートに接続することで再生できます。さらにBluetooth®での接続も可能。様々なメディアに対応しています。

⑤ハンズフリー通話機能

携帯電話をBluetooth®接続することで、発信、受信すべてをタッチスクリーン上で行えます。さらにステアリングホイール左右に設けられたスイッチによって、受信や通話音量の調整、通話の終了などの操作も可能です。

■各種設定機能

日時、言語、画面の輝度などの基本設定に加え、オーディオソースや画面デザイン(2タイプ)のカスタマイズが簡単に行えます。

①エアコン操作機能

運転席・助手席それぞれ個別に設定ができる左右独立調整式のオートエアコン*の室温、風量、吹き出し口の設定が行えます。
*Premiumはマニュアルエアコンとなり左右独立調整はできません。また表示画面は写真とは異なります。

⑤ナビゲーション機能(オプション)

最新のナビゲーションシステムがオプションとして設定されており、すべての表示と操作を行えます。

スマートキー&エンジンスタートボタン

キーを携帯していれば、ドアハンドルに触れるだけで自動的に解錠。さらにシフトレバー基部近くにあるプッシュボタンでエンジンをスタートできます。





Efficient Driving

走行性能を排気量やパワーに求める時代が変わろうとしています。
新しい時代のキーワードは Efficiency- 効率性。車体は軽く、エネルギー効率は最大限に。
NEW 308 & 308 SWはその最新の成果です。トルクフルなエンジンと超軽量ボディが生み出す
軽やかでダイナミックな身のこなし、フリクションロスを抑え込んだ滑らかなシフトフィール、
そして環境への負荷を低減するCO₂排出量の低減。
プジョーのドライビングプレジャーは、新たな領域へと進化を遂げました。



PHOTO : 308 Cielo 欧州仕様車



EMP2 (エフィシエント・モジュラー・プラットフォーム2)

新開発プラットフォーム、EMP2*

NEW 308 & 308 SW のために新たに開発されたプジョー最新のプラットフォーム。そのテーマは軽量化と低重心化による走行性能の向上です。強度が求められる部位には高張力鋼板を、それ以外の部位には軽い複合素材やアルミニウムを使用。さらにエンジンやサスペンションとの接合部分の構造を最適化することで、単体で -70kg もの軽量化を実現しています。さらにプラットフォーム本体はもちろん、他のコンポーネントのレイアウトや組み立てを最適化することで、重心は 20mm も低められ、走行中のスタビリティを大きく向上させています。

*エフィシエント・モジュラー・プラットフォーム2

新型 1.2ℓ PureTech 3気筒ターボエンジン

最高出力 96kW(130ps)/5,500rpm、最大トルク 230Nm/1,750rpm。小排気量ながら 200 パールの高圧燃料噴射システムによって極めて高い燃焼効率を実現。1,750rpm という低回転域から、1.6ℓ の自然吸気



エンジンをも上回る強大なトルク*を発生。同時に優れた燃費性能も併せ持っています。また軽量化でコンパクトなサイズも大きな特長です。1.6ℓ 4気筒自然吸気エンジンに比べ -12kg の単体重量*は優れた回頭性を生み、ボディの軽量化にも大きな役割を果たしています。 *当社比

ストップ&スタートシステム

信号待ちなどでエンジンを自動的に停止、再始動するストップ&スタートシステムを装備。不要なアイドリングを抑制し、燃費向上に大きく貢献しています。また、ダッシュボードに備えられた ECO スイッチによって ON と OFF を任意に切り替えることができます。

さらなる進化を遂げた 6速AT、EAT6*

実績と信頼性を積み重ねてきたトルクコンバーター式 6速ATは NEW 308 & 308 SW への搭載にあたり、さらなる改良が施されました。内部の摩擦ロスの低減、ロックアップ領域の拡大、さらにボディの軽量化とエンジン

トルクの増大によってハイギアード化が可能になり、燃費を大きく向上させています。また、マニュアルモードのシフトスピードも向上し、パドルシフト操作でのよりスムーズでスポーティな走行を楽しむことができます。この EAT6 には、低速でのアクセルオフ時に自動的にニュートラルにシフトチェンジするニュートラルコントロールがあらたに採用されており、燃費の向上に貢献しています。

*6速エフィシエント・オートマチック・トランスミッション

スイッチひとつでさらなるドライビングプレジャーを

センターコンソール上のスイッチをワンタッチするだけで、スポーツモードへと切り替わるドライバースポーツパックを標準装備。アクセルレスポンスとシフトレスポンスはよりクイックに、パワーステアリングもよりダイレクトなステアリングフィールへと切り替わります。またメーターのバックライトは鮮やかなレッドに変わり、マルチファンクションディスプレイにはパワー、ターボブースト、トルク、または前後左右にかかる G の数値がリアルタイムでグラフィカルに表示されます。さらに、オーディオスピーカーからは増幅されたエンジン音が流れます。聴覚までも刺激するプジョーならではのドライビングプレジャー。スポーティな高揚感がドライバーを包み込みます。



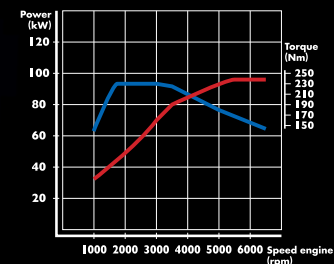
PureTech

1.2ℓ PureTech 直列3気筒

ターボチャージャー付 エンジン

最高出力：96kW/5,500rpm

最大トルク：230Nm/1,750rpm



Reliable Safety

NEW 308 & 308 SWは安全性能の面でも大いなる進化を遂げています。
高度な衝突安全ボディ、入念なエアバッグシステムなどをベースとして、
さらなる高度な危険回避能力を身に付けました。
事故のリスクを軽減するためにクルマを自動的に制御する最新のセーフティシステムの数々。
“プジョーなら安心” そんな声を聞くために、プジョーはさらなる進化を続けます。



Safety

アクティブクルーズコントロール*

フロントバンパーに内蔵されたレーダーが前方車両を検知。クルーズコントロールで設定した速度よりも遅い先行車が現れても、あらかじめ設定された車間距離を保つためにエンジンブレーキとシフトダウンによって自動的に減速します。再び車間距離が開けば、設定された速度まで自動的に再加速します。このシステムは時速40km以上で作動。速度差が時速30kmまで対応可能です。
*308 Allure/Cielo/SW Cielo

ディスタンスアラート*

フロントレーダーが前方車両との距離を検知し、あらかじめ設定された距離より接近しすぎた場合には2段階でドライバーに注意を促します。第1段階はメーターパネルのウォーニングランプ表示、さらに近づいた場合は警告音が加わります。このシステムは時速70km以上で作動します。
*308 Allure/Cielo/SW Cielo

エマージェンシーブレーキサポート*

前方車両と衝突の危険性を感知した場合には、自動的にブレーキが作動し最大時速20km減速。ドライバーに

緊急回避行動をとるよう促し、さらに衝撃を最小限に食い止めます。このシステムは時速10km以上で作動します。
*308 Allure/Cielo/SW Cielo
※このシステムは自動停止ブレーキではありません。

ブラインドスポットモニター*

リアバンパーの左右両端に内蔵されたソナーが車両斜め後方の死角に入ったクルマやバイクを検知。ドアミラーに組み込まれたオレンジ色のウォーニングランプを点灯し、ドライバーに注意を促します。 *308Cielo

フルLEDヘッドライト*

標準装備としては、このクラスでは世界で初めての採用です。ポジションランプ、ハイビーム、ロービームすべてLEDで構成され、明るさも照射範囲も大幅に向上。瞬時に



ブラインドスポットモニターイメージ

反応するためトンネル内や夜間走行の安全性を高めます。光質は自然光に近い白色で、目への負担を和らげます。さらに消費電力もキセノン(HID)ランプの65%、ハロゲンランプの50%で、燃費の向上にも貢献しています。
*308 Allure/Cielo/SW Cielo

エレクトロニック・スタビリティ・コントロール(ESC)

トラクションコントロール、スタビリティコントロール、ブレーキアシスト、アンチロックブレーキシステム、EBD(電子制御制動力分配機能)などの電子制御システムで構成されるアクティブセーフティプログラムが全車に標準装備されています。クルマがドライバーの意志に反して危険な姿勢に陥ったと判断された際に、各システムが連携しながら車体姿勢を補正し、ドライバーが意図したコースへと戻します。



フルLEDヘッドライト

※各システムは、衝突や事故などを自動的に回避するものではありません。また、制動、作動には様々な条件があります。詳しくは販売店にお問い合わせください。

Driving Assist

多彩なドライビングアシスト機能

運転中のさまざまなストレスや負担をやわらげ、ドライバーの疲労を軽減するドライビングアシスト機能。運転の技量にかかわらず誰もが快適に安心してドライビングを楽しむために、そして疲労やストレスが引き起こすトラブルを未然に防ぐために。さまざまな局面でプジョーは乗る人を守るために、先進の技術を取り入れ続けます。

電動パーキングブレーキ

エンジンを停止するとパーキングブレーキが作動し、アクセル操作を感知するとブレーキを自動で解除。また坂道での駐車時には勾配を検知して制動力を自動的に調整します。また、マニュアルでの操作を選択することもできます。

パークアシスト*

車庫入れや縦列駐車の際に、駐車可能なスペースを検知し、そのステアリング操作を自動で行います。ドライバーは、シフトチェンジとアクセル・ブレーキ操作だけで駐車ができるので、運転操作の負担が軽減されます。縦列駐車、縦列駐車からの発進、車庫入れのパターンは、タッチスクリーンで選択します。

*308 Cieloに標準装備

※すべての操作をクルマが自動で行うわけではありません。運転する方は常に十分な安全確認を行い、状況に応じて駐車プロセスを中断するなどの判断が必要です。



パークアシスト選択画面

ヒルスタートアシスタンス

誰もが安全に坂道発進ができるためのアシスト機能です。3%以上の勾配がある坂道でブレーキペダルから足を離れた後も約2秒間制動力が維持されるため、急な坂道でも安全にスタートすることができます。

バックソナー&バックアイカメラ

シフトレバーをバックに入れると、テールゲートに設置されたバックアイカメラによる後方の映像がタッチスクリーンに映ります。同時にリアバンパーに内蔵された超音波センサーが後方の障害物との距離を検知し、タッチスクリーンにスケール表示されます。障害物に近づくると警告が表示され、さらに近づくると警報音がなります。また308 Allure、Cielo、SW Cieloにはフロントソナーも装備されています。



タイヤ空気圧警告灯

タイヤの回転情報をもとに、いずれかのタイヤ空気圧に大きな変化があった場合、マルチファンクションディスプレイに警告表示します。



ヒルスタートアシスタンスイメージ

A photograph showing the interior of a car from the passenger side. The focus is on the front seats, which are upholstered in dark leather with light-colored stitching. The seats have a subtle embossed logo on the headrests. A large panoramic sunroof is visible, showing a bright blue sky with scattered white clouds. The interior trim is a light, neutral color. The overall atmosphere is clean, modern, and bright.

Modern Interior

ドアを閉じた瞬間、そこは特別な空間へと変わります。

外のざわめきを一瞬で消し去る優れた遮音性、ブラックとシルバーで統一されたモダンなインテリア。

上質な素材と精密な仕上げは、室内全体を他にはない落ち着きと高級感で満たしています。

そして室内を明るさと開放感で満たすパノラミックガラスルーフ*。

NEW 308 & 308 SWに魅せられるのは、どうやらドライバーだけではなさそうです。

*308 Cielo/SW Cieloに標準装備



よりコンパクトなボディに、さらに快適な室内空間
NEW 308 ハッチバックは、全長、全高、全幅ともに前モデルに比べダウンサイジングしたにも関わらず、室内空間はその影響を少しも感じさせないゆとりと快適性を確保しています。ボディサイズとは逆に広くなったホイールベースとトレッド、巧みなパッケージング、ドアの内張りやシートバックの形状の工夫によって、ニースペースやショルダースペースにも十分な余裕を生み出しています。

上質感に満ちたインテリア&シート素材

皮革本来の質感を醸す高級フルグレインレザー巻きのステアリングホイール、ブラックを基調とするインテリアに効果的にあしらわれたサテッククロームやブラックラッカー仕上げのアクセントトリム。さらには個々の素材の精密なアッセンブリーが、室内の高級感を際立たせています。またシート素材はバリエーションによってファブリック、テップレザー&アルカンタラを採用。308 Cieloには柔らかな感触が特長の上質なナッパレザーシート*をオプション(受注生産)として設定しています。

*一部人工皮革を使用しています。

パノラミックガラスルーフ*

プジョーが他に先駆けて採り入れ、ブランドの大切な魅力となっているのがこのパノラミックガラスルーフです。フロントウィンドウから連なるようにルーフの幅一杯に後席頭上まで広がるガラスルーフ。NEW308では前モデルよりもさらに14%も広いガラスエリアを実現しました。また紫外線や熱線を大幅にカットする特殊ガラスによって、眩しさや室温の上昇を防いでいます。室内側にはスイッチひとつで開閉できる電動サンシェードが装備されています。

*308 Cielo/SW Cieloに標準装備



9スピーカーイメージ

クラストップレベルの容量を誇るラゲッジスペース
NEW 308 ハッチバックのラゲッジスペース容量は420ℓ。これはクラストップレベルの数値で、前モデルとの比較でも20%以上も大きくなっています。さらにリアシートを折りたためば最大容量は1,309ℓにも達します。また容量数値のうち22ℓは床下収納スペースとなっており、ラゲッジカバや工具類を取納するのに便利なスペースとなっています。テールゲート下端の地上高は約69cm、最大幅は約106cmと、低く幅広い開口部によって荷物の積み降しが容易な設計となっています。

※容量数値はすべてVDA方式

圧倒的な臨場感を生み出すHi-Fiオーディオ*

オーディオメーカー DENONと共同開発されたNEW 308専用のオーディオシステムです。フルレンジスピーカー、ツイーター、サブウーファーからなる9スピーカーシステムに、消費電力の少ない高出力デジタルアンプを備えた高級サラウンドシステム。プジョーのドライビングプレジャーの追求は、音響システムにまで及びます。

*308 Cieloに標準装備



Affluent Space

NEW 308 SW、それはプジョー伝統のスポーツワゴンです。
卓越したドライビングパフォーマンスや優れた品質はNEW 308 ハッチバックモデルと共有しながらも、
伸びやかなワゴンボディと広く機能的なラゲッジスペースを持ち、独自の個性を輝かせています。
さまざまなスポーツアクティビティに、休暇を利用したロングツーリングに、
あるいは日々のビジネスシーンで、美しいフォルムに包まれた豊かな空間は、
きっと特別なひと時を生み出すことでしょう。





PHOTO : 308 SW Cielo 欧州仕様車 ※小道具はイメージです。



独自のシルエットを持つ伸びやかなワゴンボディ

NEW 308 SWはNEW 308 ハッチバックよりも全長は325mm、ホイールベースは110mm、リアオーバーハングは220mm長い専用のボディを与えられました。この独自のロングボディが広大なラゲッジスペースとリアスペースのさらなるゆとりを生み出しています。テールゲートの開口部もNEW 308よりも幅広く荷物の積み下ろしにも、高い機能性を発揮します。また、サイドウィンドウからリアオーターウィンドウまで連なる長く広いガラスエリア、リアエンドに向けて緩やかに下降していくルーフライン、そして空気抵抗を抑えるためにルーフと一体化されたスタイリッシュなルーフレール*は、フォルム全体に伸びやかでエレガントな印象を醸し出しています。 *308 SW Cieloに標準装備

あらゆるニーズに応える大容量のラゲッジスペース

通常時のラゲッジスペース容量は610ℓ、このクラスでは他車をしのぐ収納力を誇ります。この容量をさらに拡大するのがプジョー独自の“マジックフラット”です。リアシートのコントロールレバーを引き、シートバックを前方に倒すと、自動的に座面が沈み込み、シートバックを格納。文字通り“魔法のように”完全にフラットなラゲッジフロアが広がります。コントロールレバーはラゲッジスペースのサイドウォール左右にもあり、

6:4の分割可倒式リアシート左右それぞれをワンタッチで瞬時に折りたたむことができます。リアシートをすべて折りたたんだ状態での最大容量は1,660ℓ。開口部からフロントシートバックまでの長さは約1.8mにも及びます。

※容量数値はすべてVDA方式 フロア下収納を含む

ラゲッジスペースの広さを活かす優れた機能性

ラゲッジフロアの左右両端には“ラゲッジフックレール”*と呼ばれる2本のアルミニウム製のレールが装備されています。このレールと、レール上を自由に移動できる4個の着脱式フックによって、さまざまなサイズの積荷をしっかりと固定することができます。サイドウォールはほぼ垂直でホイールハウスの張り出しもほとんどなく、広いスペースを有効に活用できます。さらに荷物を覆うためのロール式のラゲッジカバーも装備。使用しない時はフロア下の専用スペースに収納できます。 *308 SW Cieloに標準装備



308 MODEL VARIATION



Allure

フルLEDヘッドライト、アクティブクルーズコントロールなど
上級の装備を身に付けた、シリーズのミドルレンジモデル。



ファブリック・スポーツシート

【主要装備】

- フルLEDヘッドライト ■フロントソナー
- 左右独立調整式オートエアコン ■アクティブクルーズコントロール
- ディスタンスアラート ■エマージェンシーブレーキサポート
- スーパーティントッドガラス(リアサイド/リア)
- 16インチアロイホイール TOPAZE ダイヤモンドカット



Premium

充実した装備とシリーズ最軽量モデルならではの
軽やかな走りを誇る、エントリーモデル。



ファブリック・コンフォートシート

【主要装備】

- スマートキー ■ドライバースポーツバック ■パドルシフト
- 電動パーキングブレーキ ■ヒルスタートアシスタンス
- バックソナー ■バックアイカメラ ■タッチスクリーン
- 16インチアロイホイール QUARTZ



Cielo

Hi-Fi オーディオ、パノラミックガラスルーフ、
先進のセーフティシステムを装備した、シリーズ最上級モデル



テッレレザー/アルカンタラ・スポーツシート

【主要装備】

- フルLEDヘッドライト ■パノラミックガラスルーフ
- パークアシスト ■ブラインドスポットモニター
- 運転席&助手席アクティブランバーサポート
- HiFiオーディオ(デジタルアンプ&サブウーファー付9スピーカー)
- 17インチアロイホイール RUBIS ダイヤモンドカット



Option ナッパレザー・スポーツシート [受注生産]

- 運転席&助手席アクティブランバーサポート
- フロントシートヒーター

308 SW MODEL VARIATION

Premium

広く機能的なユーティリティスペースと軽やかな走りを誇る、スポーティワゴン。



ファブリック・コンフォートシート

【主要装備】

- LEDポジションランプ ■スマートキー
- 電動パーキングブレーキ ■ヒルスタートアシスタンス
- バックソナー ■バックアイカメラ ■タッチスクリーン
- 16インチアロイホイール QUARTZ

Cielo

パノラミックガラスルーフ、ラゲッジフックレール、ルーフレールを装備した、ラグジュアリーワゴン。



ファブリック・スポーツシート

【主要装備】

- フルLEDヘッドライト ■パノラミックガラスルーフ
- エマージェンシーブレーキサポート ■フロントソナー
- アクティブクルーズコントロール ■ディスタンスアラート
- ラゲッジフックレール
- 16インチアロイホイール TOPAZE ダイヤモンドカット



BODY COLOURS



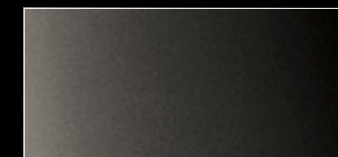
パール・ホワイト



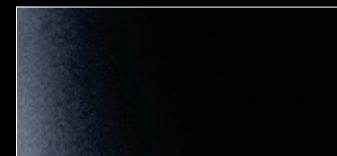
ピアンカ・ホワイト



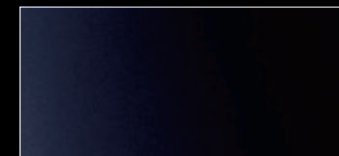
アルタンス・グレー



トルネード・グレー



ベルラ・ネラ・ブラック



ダーク・ブルー



リオハ・レッド

●:標準設定 ○:受注生産

車種(シートカラー)	ボディカラー	パール・ホワイト*	ピアンカ・ホワイト	アルタンス・グレー*	トルネード・グレー*	ベルラ・ネラ・ブラック*	ダーク・ブルー*	リオハ・レッド*
308 Premium	ファブリック	●	●	●	●	●	●	●
308 Allure	ファブリック	●	●	●	●	●	●	●
308 Cielo	テップレザ/アルカンタラ	●	●	●	●	●	●	●
	ナッパレザ	○	○	○	○	○	○	○
308 SW Premium	ファブリック	●	●	●	●	●	●	●
308 SW Cielo	ファブリック	●	●	●	●	●	●	●

※ 特別塗装色(有料オプション)となります。詳しくは販売店にお問い合わせください。

ACCESSORIES



18インチアロイホイール
SAPHIR BLACK



ドルフィンアンテナ



LEDフォグランプキット



ラゲッジフックレール用
リトラクタブルストラップ(SW Cielo)



ラゲッジフックレール用
テレスコピックバー(SW Cielo)



PHOTO : 308 Premium 欧州仕様車

PEUGEOT SERVICE いつでも、この上ない、安心感と便利さを。

ネットワーク

❖ ディーラーネットワーク

全国に広がる正規販売網プジョーディーラーネットワーク。フランス本国発信のコンセプトに基づいたブルーボックスショールームを展開しています。街並みに映える鮮やかなプジョーブルーは、安心とサービスの目印です。

❖ プロフェッショナルサポート

ディーラー各店では、プジョーを熟知したプロフェッショナルが、日頃のメンテナンスや車検などについてサポートします。また、セールスアドバイザー、テクニカルアドバイザーの2部門で毎年コンテストを実施。知識、接客、技術などあらゆる面でクオリティアップを図り、サービス向上に日々努めています。

サービス&サポート

❖ 新車3年保証

新車登録日から3年間、走行距離無制限で万一の車両不具合を修理保証します。3年間の塗装保証、12年間の錆穴保証も含まれる万全のサポートです。

❖ 延長保証

保証期間を1年または2年延長できる安心プログラムです。(有償オプション)

❖ プジョーアシスタンス

お出かけ先の事故やトラブルに、24時間、365日体制で対応します。3年間無償で提供される路上緊急支援サービスです。

❖ メンテナンスプログラム

定期点検をはじめ交換部品や交換費用までカバーする安心のメンテナンスパッケージプランです。(有償オプション)

ファイナンス

❖ ファイナンスプログラム

車両ご購入時のオートローンやオートリースのほか、アクセサリのご購入や不意のトラブルによる修理費用にご利用いただけるサービスローンもご用意しています。

❖ プジョーパスポート

車両代金の一部を据え置き、月々の支払額を抑えるスマートな特別ローンプログラム。プジョー車がぐっと身近な存在になります。

❖ プジョーカード

充実した特典で、カーライフはもちろん、旅行やショッピングなど様々なシーンでオーナーをサポートします。プジョーオリジナルデザインのETCカードもご用意しています。

www.peugeot.co.jp

Facebook 公式ページ

www.facebook.com/PeugeotJapon

●このカタログの掲載内容は2015年3月現在のもので、予告なく変わることがあります。●諸元および装備は改良のため予告なく変更することがあります。●受注生産車は通常より納期が遅れる場合があります。また、仕様および車体色によって納期が異なる場合があります。詳しくは、販売店におたずねください。●掲載写真には欧州仕様車も含まれます。●掲載写真の色は印刷のため実際とは異なる場合があります。

PEUGEOT RECOMMENDS TOTAL ☎ 0120-840-240 (9:00~19:00 年中無休)

プジョー・シトロエン・ジャポン株式会社 東京都渋谷区東3丁目16番3号エフ・ニッセイ恵比寿ビル



PEUGEOT 308 **GT** Line / 308 SW **GT** Line



スポーツマインドにさらなる輝きを。

多くの人々を魅了し続けてきた、プジョー独自のドライビングプレジャー。

308 & 308SWこそ、その最新の成果に他ならない。軽さと、強さと、卓越したクオリティ。そして圧倒的なロードホールディング。

GT Lineはその賛歌だ。他と明確な一線を画すフロントグリル中央のライオンエンブレムと専用バッジ、

リアエンドの専用ガーニッシュ、18インチ大径専用アロイホイール。

そしてインテリアの随所に施されたレッドステッチの意匠がプレミアム感を醸し出す。308 GT Line、308 SW GT Line。

プジョーをプジョーたらしめるダイナミックなドライビングパフォーマンスは、またさらなるスポーツマインドを身に付けた。

308 GT Line / 308 SW GT Line



PHOTO: 欧州仕様車



FEATURES AND EQUIPMENT

- レッドステッチ・テップレザー / アルカンタラ・スポーツシート
- レッドステッチ・インテリア (ドアトリム / シフトブーツ / アームレスト)
- レッドステッチ・革巻スポーツステアリングホイール
- レッドステッチ・フロアマット
- アルミベダル
- フロントドアステップガード
- 9スピーカー HiFiオーディオ
- GT Line バッジ (フロントグリル・サイド・リア)
- フロントLEDフォグランプ
- 専用グリル&リアアンダーガーニッシュ
- ペルラ・ネラ・ブラック ドアミラー
- サイドスカート
- 18インチ専用アロイホイールマットグレー ダイヤモンドカット
- パノラミックガラスルーフ (SW: オプション)
- フルLEDヘッドライト
- パークアシスト
- ブラインドスポットモニターシステム
- エマージェンシーブレーキサポート

BODY COLOURS



※特別塗装色 (有料オプション) となります。詳しくは販売店にお問い合わせください。

LINE-UP | **308 GT Line**
1.2ℓ PureTech ターボ付 6速EAT 5ドア 右ハンドル

308 SW GT Line
1.2ℓ PureTech ターボ付 6速EAT 4ドア 右ハンドル